

# BETONIRAKENTEIDEN KUORMIA SIIRTÄVIEN METALLIOSIEN KÄYTTÖSELOSTE

**Metalliosan valmistaja:**

**Semko Oy**

**Metalliosan edustaja Suomessa:**

**Semko Oy**

Nimi, osoite, puhelinnumerot,  
faksi ja sähköpostiosoite

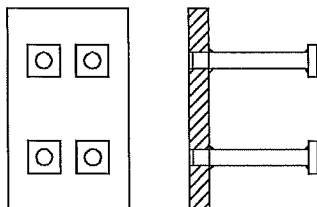
Tehtaantie 8, 60100 Seinäjoki  
puh. 020 7288350, fax. 020 7288360, www.semko.fi

**Metalliosan tyyppi ja tunnus:**

**SJL-kiinnityslevyt**

SJL 150x150	SJL 200x150	SJL 200x200
SJL 250x150	SJL 250x200	SJL 250x250
SJL 300x200	SJL 300x300	SJL 400x400
SJL 500x500	SLJ 600x600	

**Metalliosan kuva**



**Metalliosan toimintaperiaate:**

Betonivaluun ennen kovettumista asennettava kuormia siirtävä metallinen kiinnityslevy

## SUOMEN BETONIIHDISTYS r.y:n PÄÄTÖS

Suomen Betoniyhdistys r.y. on käsitellyt tämän käyttöselosteen ja käytettävissä olleiden asiakirjojen perusteella hyväksynyt sen Suomen Rakentamismääräyskokoelman tarkoittamaksi riittäväksi selvitykseksi kyseisen betonirakenteen metalliosan ominaisuuksista ja käyttöön liittyvistä seikoista.

Käyttöselostetta on tehty kaksi alkuperäiskappaletta, joista toinen säilytetään Suomen Betoniyhdistyksen toimistossa.

Metalliosaa käytettäessä on käyttöselosteessa esitetyn lisäksi otettava huomioon seuraavat seikat:

1. Valmistuspaikalla tulee olla voimassa oleva käytettävää metalliosaa koskeva käyttöseloste.
2. Työmaalla tulee olla metalliosaa koskeva käyttöohje.
3. Käyttöalueet
- 4.

Tämä käyttöseloste on voimassa 1.12.2016 saakka, ellei sitä ennen ilmene syitä, joiden perusteella käyttöseloste joudutaan peruuttamaan. Voimassaolevien käyttöselosteiden luettelo on nähtävissä osoitteessa [www.betoniyhdistys.fi](http://www.betoniyhdistys.fi) > Julkaisut Käyttöselosteet > Käyttöselosteet > Käyttöselosteluettelo.

Helsingissä joulukuun 28 p:nä 2011

Suomen Betoniyhdistys r.y.

  
Tapio Aho  
Puheenjohtaja

  
Jussi Mattila  
Toimitusjohtaja

*BY on riippumaton, betonin oikeaa käyttöä edistävä teknistieteellinen yhdistys. Sen jäsenkunta edustaa laajasti betonirakentamisen eri osapuolia. Yhdistys julkaisee teknisiä ohjeita, osallistuu betonialan henkilöpatenttien toteamiseen, järjestää koulutusta ja jäsentilaisuuksia, käynnistää ja ohjaa kehitysprojekteja sekä konsultoi mm. ympäristöministeriötä.*

*Käyttöselostehakemuksia käsittelevät Betoniyhdistyksen jaostot, joihin yhdistyksen hallitus nimittää puolueettomia asiantuntijoita. Käyttöselosteet on tarkoitettu vastuullisille rakennusalan ammattilaisille, jotka kykenevät soveltamaan käyttöselosteissa annettuja ohjeita asianmukaisesti käytännön työkohteisiin ja ymmärtämään tuotteiden käyttöön liittyvät rajoitukset.*